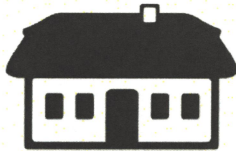


# **Park etnograficzny "Przysiółek" w Złakowie Kościelnym**

## **- przywrócone dziedzictwo Księstwa Łowickiego**



### **Opis techniczny prac planowanych w budynku 09**



Ryc. 1  
Widok obecny budynku nr. 09

#### **1. Opis ogólny budynku**

Budynek drewniany (chałupa) z gankiem, kryty blachą, przeniesiony ze wsi Złaków Borowy. Budynek pochodzi z lat trzydziestych XX wieku. Powierzchnia użytkowa budynku wynosi 88,16 m<sup>2</sup>.

#### **2. Przeprowadzone dotychczas prace konserwacyjno-remontowe**

Budynek był rozebrany w roku 2012 i zestawiony ponownie (zrekonstruowany) w latach 2015-2016. Budynek był w dobrym stanie technicznym. Zachowała się oryginalna stolarka okienna. Zrekonstruowano frontowe drzwi wejściowe. Naprawy i częściowej wymiany wymagała konstrukcja dachu oraz podłoga. Całkowitej wymiany wymagało pokrycie dachu blachą.

#### **3. Stan obecny budynku**

##### **3.1. Stan ogólny**

Budynek składa się z 5 pomieszczeń; sieni (korytarza) i symetrycznie ustawionych po obu stronach izb i komór. Budynek jest obecnie pusty. Budynek jest przeznaczony na cele noclegowe. W każdej izbie powstanie sypialnia dla 4 osób, a w komorach powstaną łazienki. W sieni powstanie aneks kuchenny.



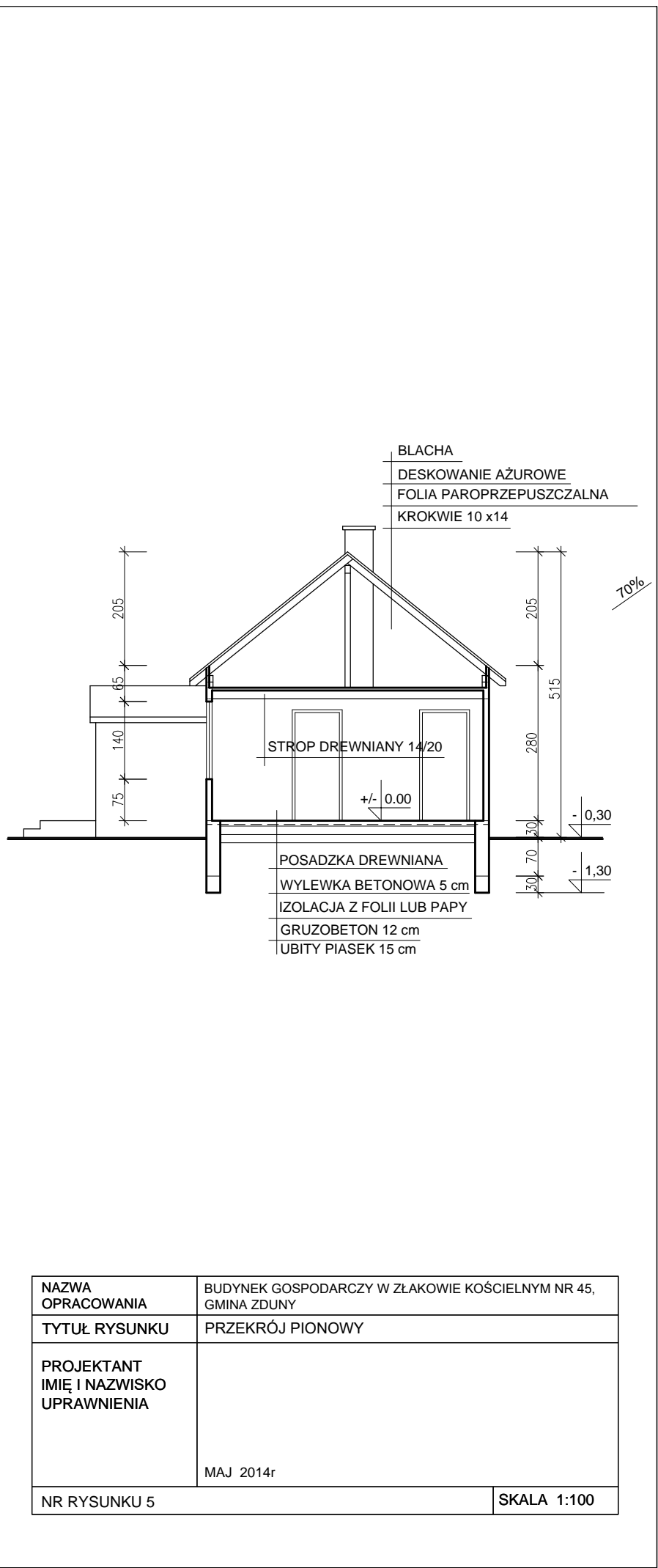
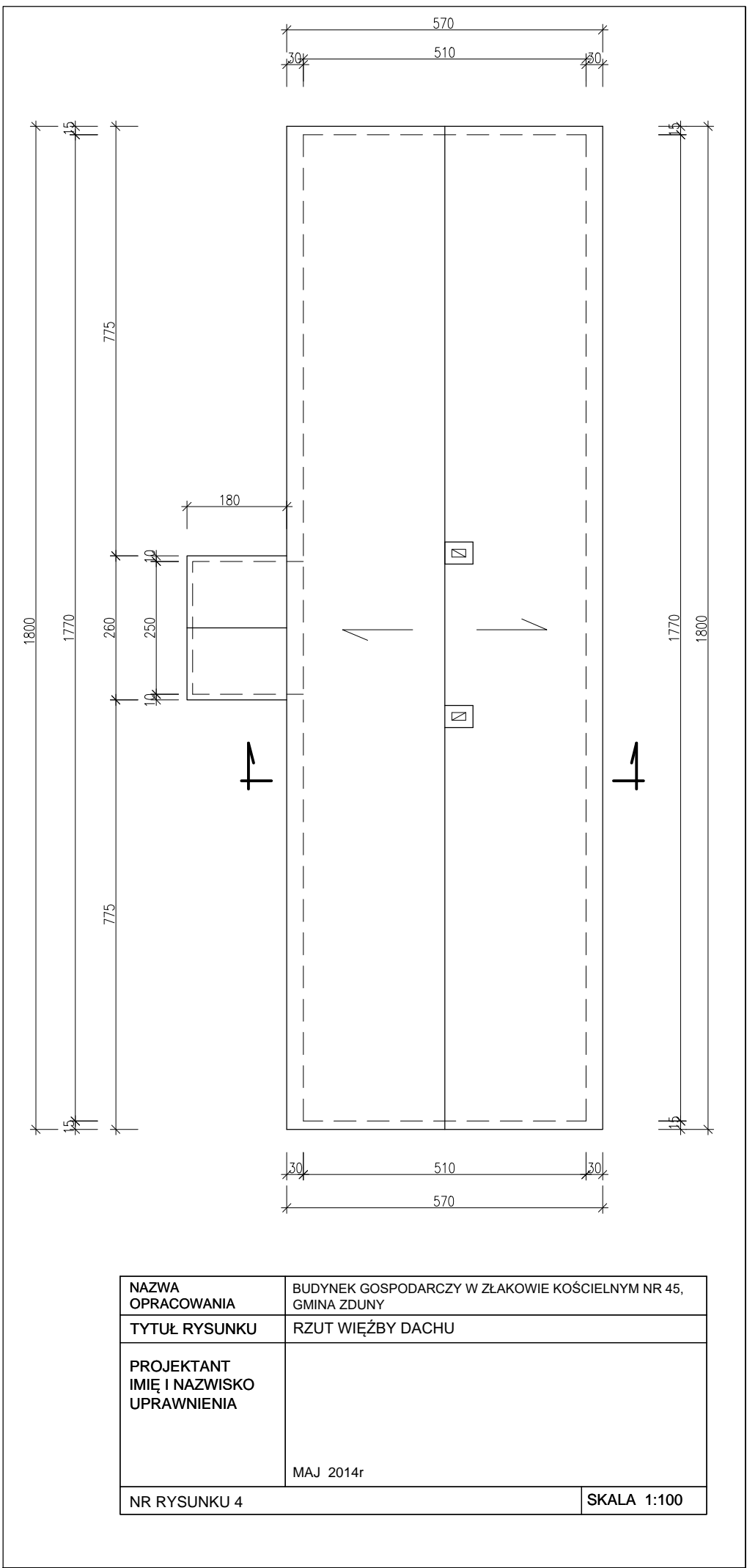
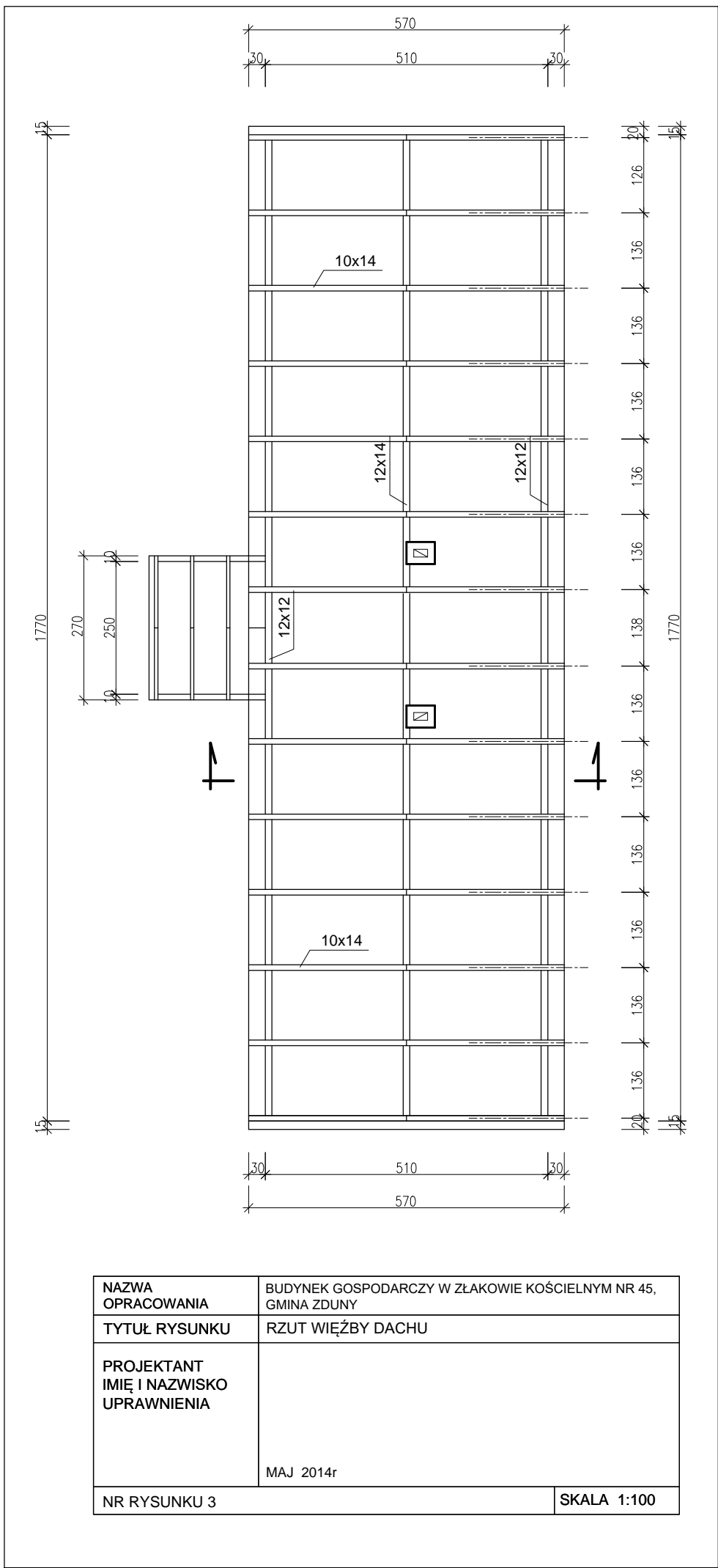
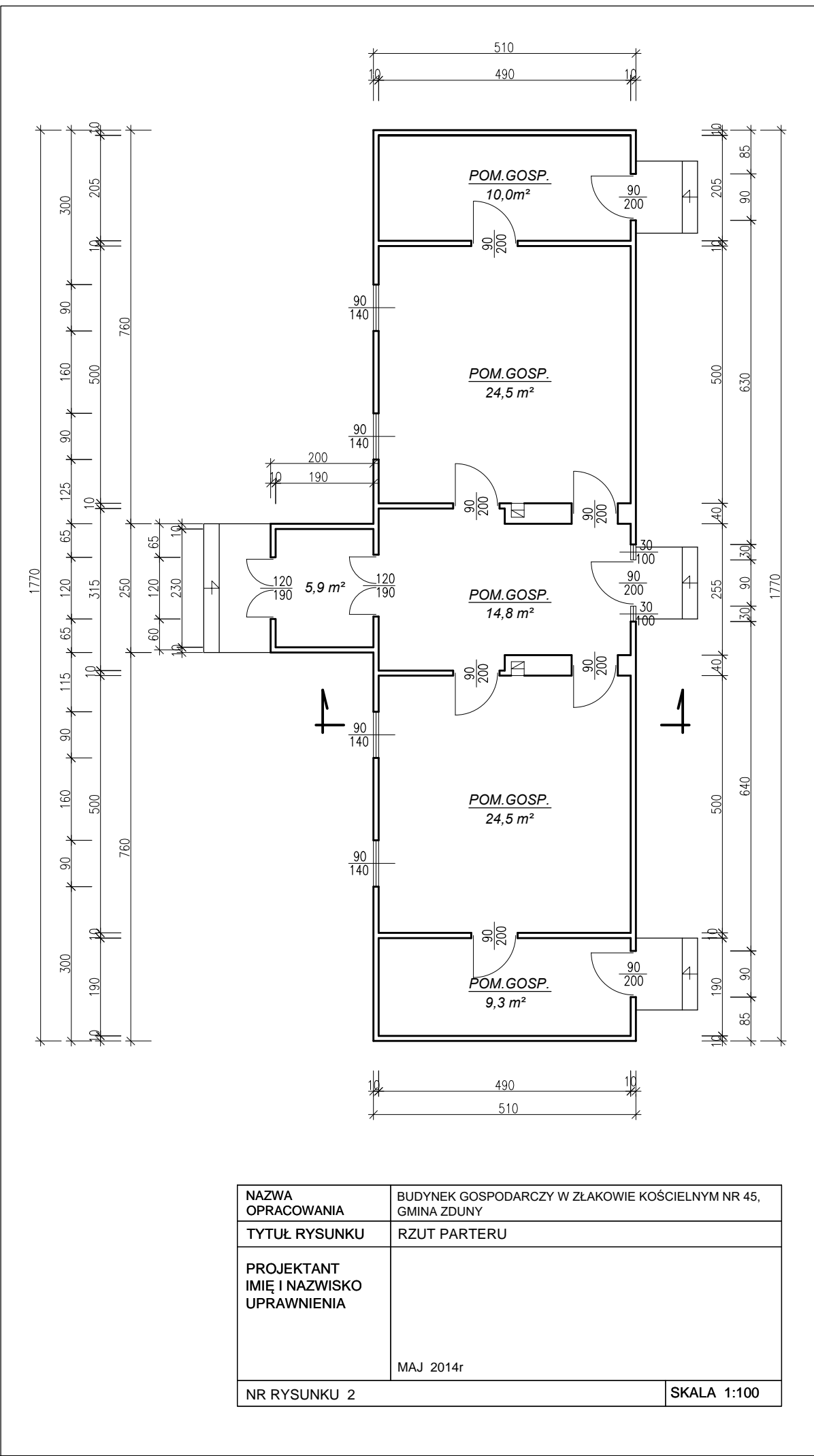
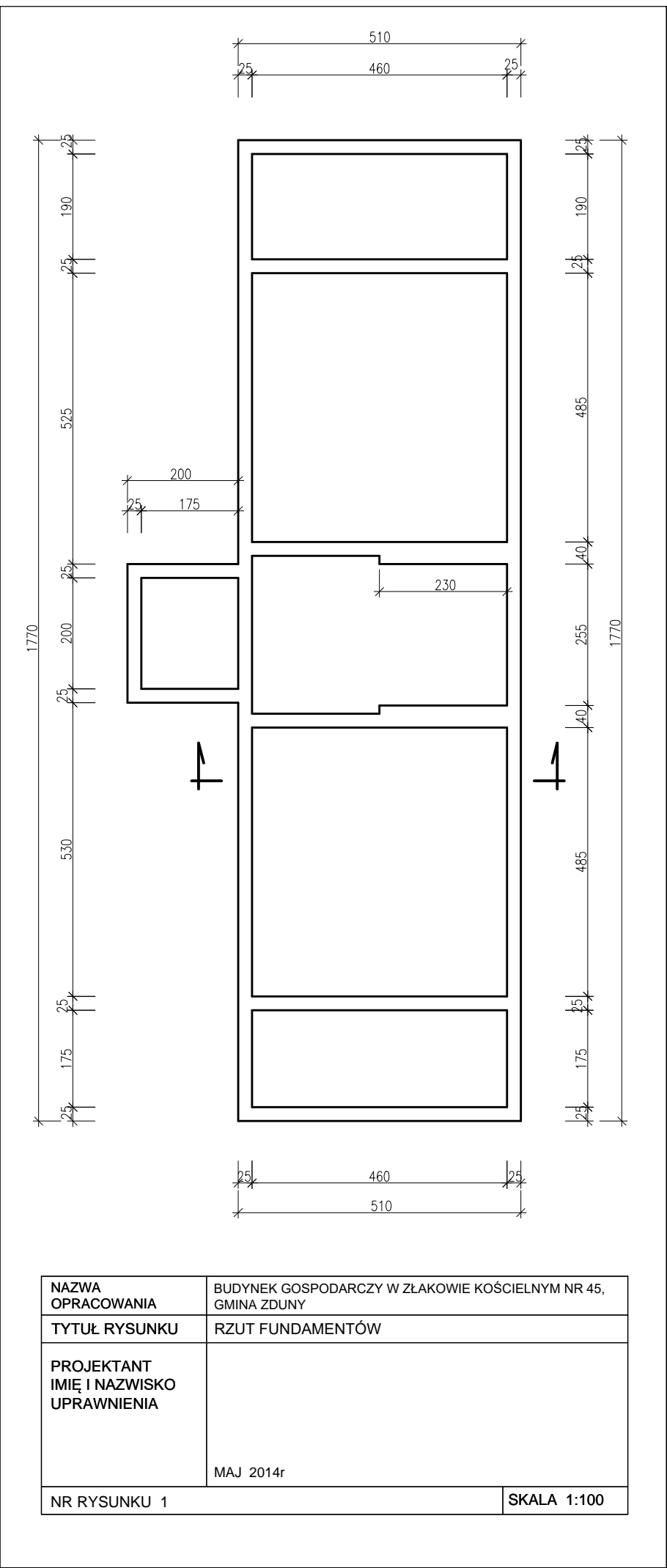
### 3.2. Stan techniczny budynku

Budynek jest obecnie w bardzo dobrym stanie technicznym. Pokrycie dachu blachą nie jest zakończone. Brakuje rynien, rur spustowych i obróbek blacharskich. Budynek posiada stolarkę okienną i drzwi zewnętrzne i jedynie prowizoryczne (niestarannie zbite z surowych desek) drzwi wewnętrzne. Wewnątrz budynek jest pusty. Budynek nie jest podłączony do instalacji wodno-kanalizacyjnych. Nie jest ogrzewany, a strop nie posiada żadnej izolacji cieplnej i przeciw wilgotnościowej. Budynek jest wyposażony w prowizoryczną instalację elektryczną. Brak instalacji przeciwpożarowej.

### 4. Wymagane prace budowlane

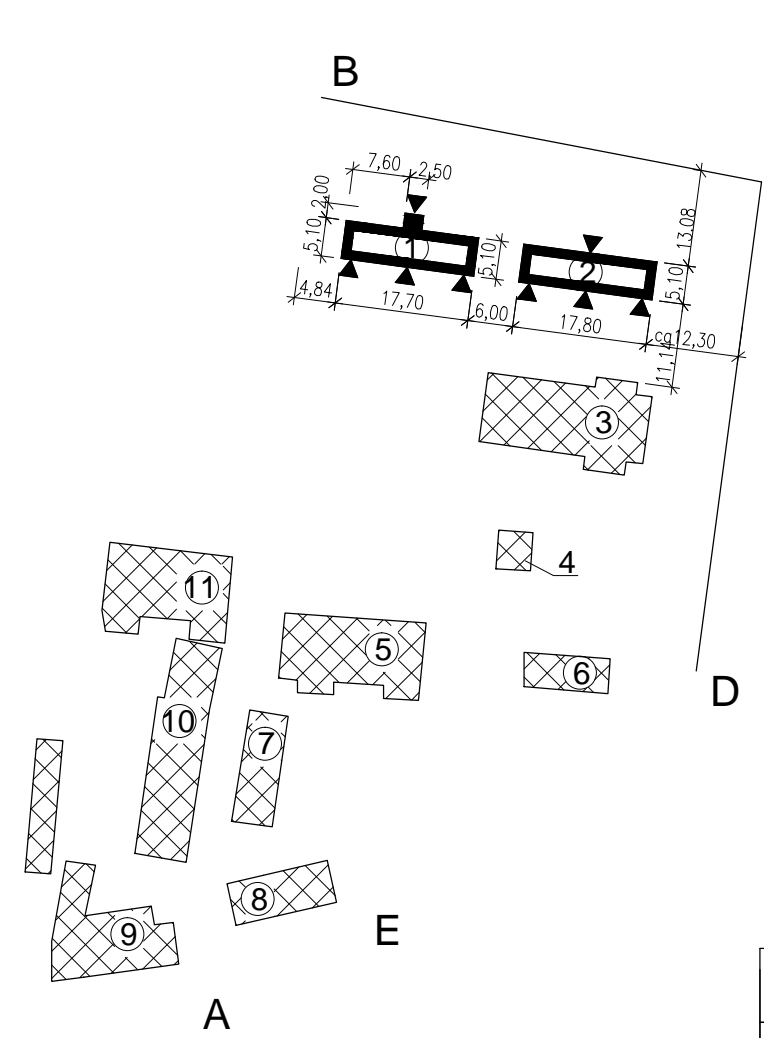
1. Wykonanie przyłącza energetycznego ziemnego.
2. Wykonanie przyłącza wodociągowego.
3. Wykonanie przyłącza kanalizacyjnego.
4. Wykonanie instalacji elektrycznej.
5. Wykonanie instalacji wod-kan.
6. Wykonanie instalacji grzewczej elektrycznej nadmuchowej.
7. Wykonanie 2 łazienek (powierzchnia 10m<sup>2</sup> i 9,3m<sup>2</sup>) i przedpokoju z aneksem kuchennym (powierzchnia 14,8 m<sup>2</sup>), łącznie z umywalką, sedesem, kabiną prysznicową i armaturą. Wykonanie posadzek z płytek z kamieni sztucznych 30x30cm oraz obłożenie ścian płytkami 20x20cm.
8. Remont sufitu. Wykonanie dwukrotnej izolacji cieplnej i jednokrotnej przeciw wilgociowej (wełna mineralna 2x10cm+folia izolacyjna).
9. Wymiana 4 sztuk drzwi wewnętrznych. Wykonanie i wymiana 4 sztuk drzwi wewnętrznych drewnianych dębowych.
10. Zakup i montaż rynien dachowych z blachy ocynkowanej półokrągłych o średnicy 15cm.
11. Zakup i montaż rynien spustowych z blachy ocynkowanej o średnicy 12cm.
12. Montaż obróbek blacharskich z blachy ocynkowanej przy szerokości w rozwinięciu do 25cm.
13. Montaż instalacji sygnalizacji alarmowej ppoż.

INŻYNIER BUDOWNICTWA  
Jerzy Szulc  
uprawnienia konstrukcyjno-budowlane nr 28/82 Pełn.  
uprawnienia instalacyjno-budowlane nr 41/93 Sk-cz  
LOD/BO/6518/04



## PROJEKT ZAGOSPODAROWANIA

TERENU DZIAŁKI W ŻŁAKOWIE KOŚCIELNYM NR 45, GMINA ZDUNY  
DZIAŁKA NR EWID. 188  
SKALA 1:1000  
INWESTOR: JAROSŁAW KABA  
BUDOWA: DWA BUDYNKI GOSPODARZE

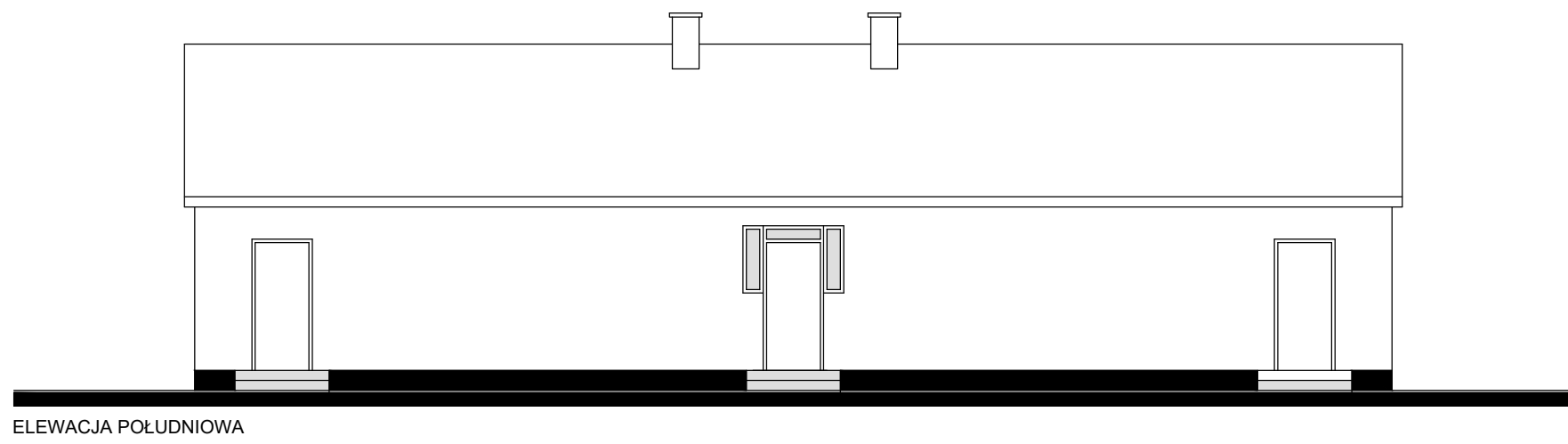
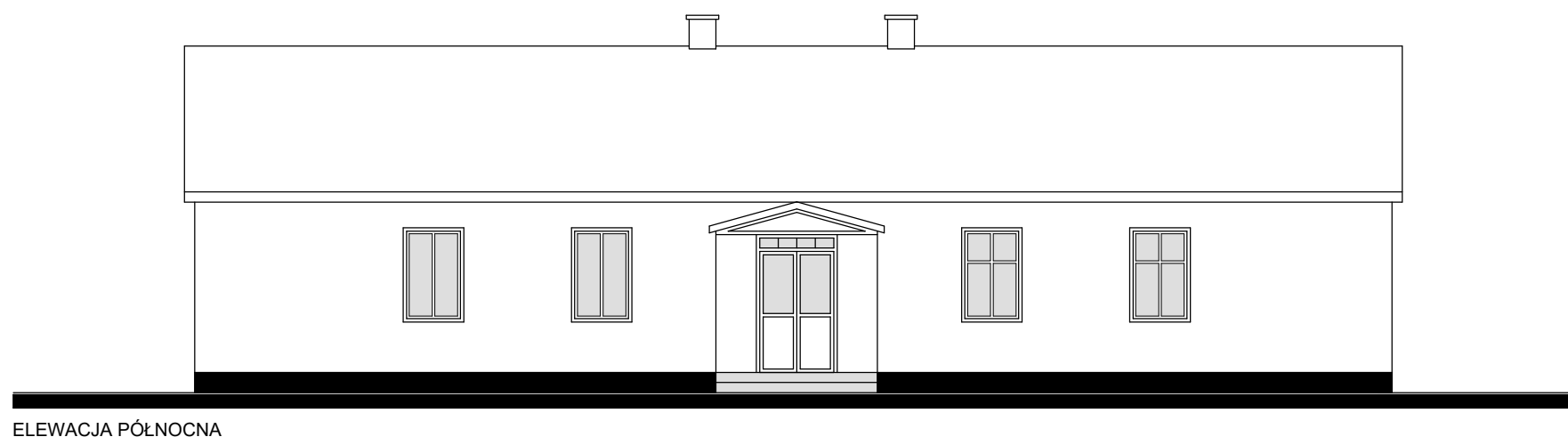


### OZNACZENIA:

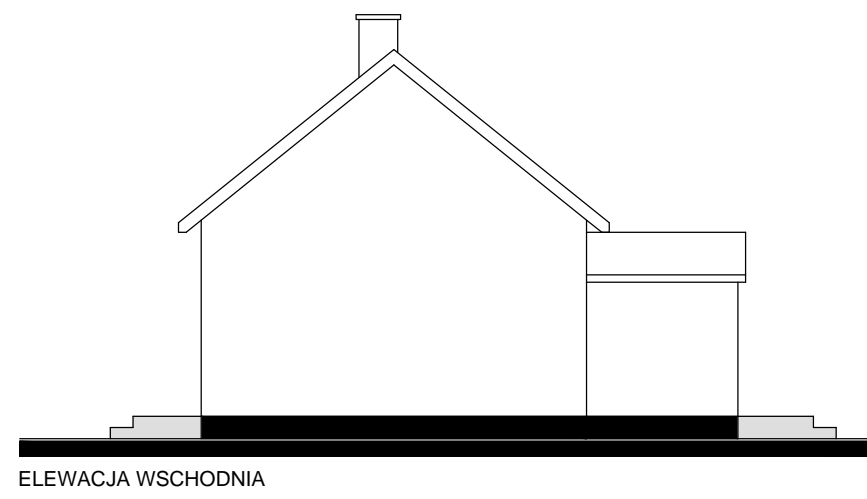
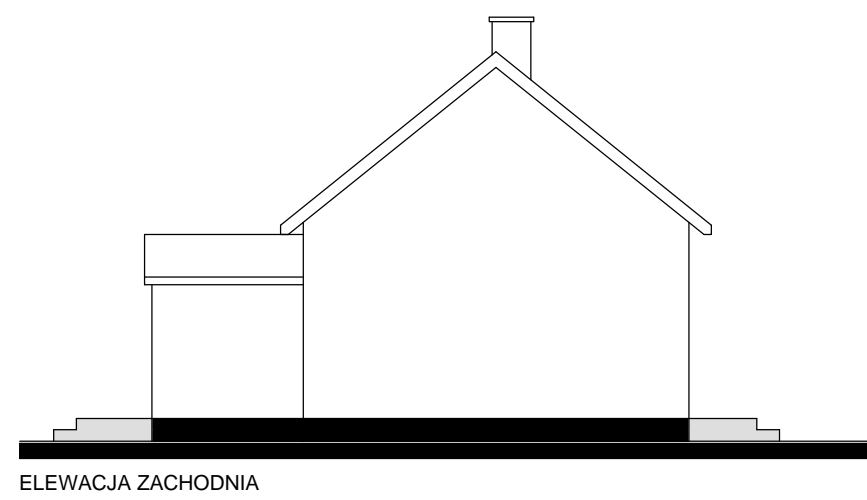
- GRANICE DZIAŁKI
- BUDYNEK PROJEKTOWANY
- BUDYNKI ISTNIEJĄCE
- WEJŚCIA DO BUDYNKU

- PROJEKTOWANY BUDYNEK GOSPODARCZY
- PROJEKTOWANY BUDYNEK GOSPODARCZY
- BUDYNEK GOSPODARCZY
- BUDYNEK GOSPODARCZY
- BUDYNEK GOSPODARCZY
- BUDYNEK GOSPODARCZY
- BUDYNEK GOSPODARCZY
- BUDYNEK MIESZKALNY
- BUDYNEK MIESZKALNY
- BUDYNEK GOSPODARCZY
- BUDYNEK GOSPODARCZY

NAZWA OPRACOWANIA	PROJEKT DWÓCH BUDYNKÓW GOSPODARCZYCH W ŻŁAKOWIE KOŚCIELNYM NR 45, GMINA ZDUNY
TYTUŁ RYSUNKU	PROJEKT ZAGOSPODAROWANIA TERENU DZIAŁKI
PROJEKTANT IMIĘ I NAZWISKO UPRAWNIENIA	MAJ 2014r
NR RYSUNKU 1	SKALA 1:1000



NAZWA OPRACOWANIA	BUDYNEK GOSPODARCZY W ŻŁAKOWIE KOŚCIELNYM NR 45, GMINA ZDUNY
TYTUŁ RYSUNKU	ELEWACJA PÓŁNOCNA ELEWACJA PÓŁDNIOWA
PROJEKTANT IMIĘ I NAZWISKO UPRAWNIENIA	MAJ 2014r
NR RYSUNKU 6	SKALA 1:100



NAZWA OPRACOWANIA	BUDYNEK GOSPODARCZY W ŻŁAKOWIE KOŚCIELNYM NR 45, GMINA ZDUNY
TYTUŁ RYSUNKU	ELEWACJA ZACHODNIA ELEWACJA WSCHODNIA
PROJEKTANT IMIĘ I NAZWISKO UPRAWNIENIA	MAJ 2014r
NR RYSUNKU 8	SKALA 1:100